



Corso di Alta Formazione in TERAPIA METACOGNITIVA-INTERPERSONALE

IL CORSO È RICONOSCIUTO UFFICIALMENTE DALLA MITHS METACOGNITIVE INTERPERSONAL THERAPY SOCIETY

La **Terapia Metacognitiva Interpersonale (TMI)** è un modello di intervento psicoterapico scientificamente fondato, sviluppato presso il Terzo Centro di Psicoterapia Cognitiva di Roma (Carcione, Nicolò & Semerari, 2016). Gli studi più recenti evidenziano come un fattore generale sottostante alla psicopatologia sia la difficoltà nella metacognizione, intesa come la capacità di riflettere e ragionare sui propri e altrui stati mentali (Semerari et al., 2014). Nel 2019 un primo studio ha evidenziato che un aumento della metacognizione predice una diminuzione della sofferenza, un miglioramento del funzionamento generale e delle relazioni interpersonali (Carcione et al., 2019). Uno studio pubblicato nel 2023 ha evidenziato l'efficacia della TMI per il trattamento del Disturbo Borderline di Personalità, mostrando gli effetti non solo clinici, ma anche sul funzionamento cerebrale in termini di riduzione dell'attività dell'amigdala e incremento della connettività strutturale cerebrale, che correla significativamente con l'aumento della metacognizione (Rossi et al., 2023). Il training fornisce gli strumenti tecnici e relazionali per intervenire sui casi complessi e sui disturbi di personalità. Al completamento dei moduli formativi i partecipanti saranno in grado di effettuare un assessment metacognitivo, di utilizzare i principali strumenti per la valutazione della metacognizione, di formulare un caso, di effettuare interventi specifici per il miglioramento del funzionamento metacognitivo, di gestire situazioni critiche nel corso delle sedute, di organizzare presso i loro servizi o studi professionali servizi per i disturbi di personalità. Tali competenze verranno riconosciute e certificate. Per la frequentazione dell'intero corso verrà rilasciato attestato come terapeuta riconosciuto MITHS (ed è possibile iscriversi alla MITHS come Socio Ordinario). Per chi frequenterà i singoli moduli, verrà rilasciato specifico attestato.

Bibliografia:

- 1) Semerari A., Colle L., Pellecchia G., Buccione I., Carcione A., Dimaggio G., Nicolò G., Procacci M., Pedone R. (2014) Metacognitive dysfunctions in personality disorders: correlations with disorder severity and personality styles. *Journal of Personality Disorders* 28(6), 751-66.
- 2) Carcione A., Nicolò G. & Semerari A. (2016) Curare i Casi Complessi. La Terapia Metacognitiva Interpersonale dei Disturbi di Personalità. Laterza, Roma-Bari.
- 3) Carcione A., Riccardi I., Bilotta E., Leone L., Pedone R., Conti L., Colle L., Fiore D., Nicolò G., Pellecchia G., Procacci M., Semerari A. (2019). Metacognition as a Predictor of Improvements in Personality Disorders. *Frontiers in Psychology, Clinical and Health Psychology*. DOI: 10.3389/fpsyg.2019.00170.
- 4) Rossi R., Corbo D., Magni L.R., Pievani M., Nicolò G., Semerari A., Quattrini G., Riccardi I., Colle L., Conti L., Gasparotti R., Macis A., Ferrari C., Carcione A., (2023) Metacognitive interpersonal therapy in borderline personality disorder: Clinical and neuroimaging outcomes from the CLIMAMITHE study-A randomized clinical trial.

Il training è rivolto a psichiatri, neuropsichiatri infantili, psicologi in formazione (almeno al III anno di specializzazione) e psicoterapeuti.

COSTI E MODALITÀ DI ISCRIZIONE

Quota di iscrizione al Training in modalità webinar in diretta per ognuno dei 6 moduli: € 220,00 + IVA a modulo, oppure € 1250,00 + IVA in totale per i sei moduli.

È possibile accedere al II, al III, al IV, al V ed al VI modulo solo se si è frequentato il primo o seminari equivalenti. Per iscriversi è necessario compilare la scheda e versare la quota di iscrizione anticipatamente.

In caso di rinuncia durante lo svolgimento del training, sarà comunque dovuta l'intera quota del Corso.

TUTTI GLI INCONTRI SI TERRANNO DALLE ORE 10:00 ALLE ORE 18:00

I MODULO	16-17 NOVEMBRE 2024	DOCENTE	PROF. ANTONIO SEMERARI
II MODULO	6-7 DICEMBRE 2024	DOCENTE	DR.SSA LAURA MARIA CONTI
III MODULO	10-11 GENNAIO 2025	DOCENTE	DR. GIUSEPPE NICOLÒ
IV MODULO	7-8 FEBBRAIO 2025	DOCENTE	PROF.SSA LIVIA COLLE
V MODULO	7-8 MARZO 2025	DOCENTE	DR.SSA DONATELLA FIORE
VI MODULO	4-5 APRILE 2025	DOCENTE	PROF. ANTONINO CARCIONE

Programma e contenuti del TRAINING

I MODULO 16-17 NOVEMBRE 2024

DOCENTE PROF. ANTONIO SEMERARI

La metacognizione e i principi della Terapia Metacognitiva Interpersonale

- Introduzione alla Terapia Metacognitiva Interpersonale (TMI) e la crisi della nosografia attuale: la complicazione eccessiva della diagnosi; perché la metacognizione come target del trattamento; la ricerca sulla metacognizione.
- Le basi della metacognizione: sviluppo, neurobiologia e definizioni del costrutto
- Il monitoraggio, l'integrazione, la differenziazione, la comprensione della mente altrui/decentramento, il padroneggiamento/la mastery
- Come somministrare e utilizzare l'Intervista per la Valutazione della Metacognizione (IVaM): formazione pratica.
- La TMI per i disturbi di personalità: principi generali
- La concettualizzazione del caso nella TMI: stati mentali, metacognizione, relazioni interpersonali e regolazione emotiva e delle scelte
- Analisi e discussione di un caso clinico: assessment e definizione della strategia di trattamento
- Discussione e feedback

La relazione terapeutica: la costruzione dell'alleanza e la gestione delle rotture

- L'uso terapeutico della relazione e l'alleanza terapeutica
- Lo stile conversazionale del terapeuta
- I cicli interpersonali problematici: procedure e tecniche nella gestione dei cicli
- Principi di conduzione della seduta. Gli ostacoli alla metacognizione. Gestire i momenti critici in seduta. Prevenire il Drop Out
- Analisi e discussione di un caso clinico: come affrontare le crisi dell'alleanza
- Discussione, feedback e conclusioni

II MODULO 6-7 DICEMBRE 2024

DOCENTE DR.SSA LAURA MARIA CONTI

Disturbi di personalità con disfunzione del monitoraggio metacognitivo e del decentramento: Disturbi di Personalità Evitante, Narcisista, Paranoide, Ossessivo-Compulsivo

- La valutazione della metacognizione
- Video/audioregistrazione di una seduta ed esercitazione
- La gestione della relazione terapeutica: opacità ed egocentrismo
- L'assessment, la concettualizzazione del caso e la definizione della strategia di trattamento
- Le strategie di incremento delle funzioni di monitoraggio e di decentramento
- Le strategie di gestione delle relazioni interpersonali: distacco, diffidenza, esclusione, competizione
- Le strategie di gestione dei cicli interpersonali tipici
- Superare gli ostacoli alla metacognizione. La regolazione del tono emotivo
- Analisi e discussione del trattamento di un caso clinico. Esercitazioni pratiche
- Discussione, feedback e conclusioni

III MODULO 10-11 GENNAIO 2025

DOCENTE DR. GIUSEPPE NICOLÒ

Disturbi di personalità con disfunzione dell'integrazione: Disturbi di Personalità Borderline, Dipendente, Istrionico

- La valutazione della metacognizione
- Video/audioregistrazione di una seduta ed esercitazione
- La gestione della relazione terapeutica: caoticità e dipendenza
- L'assessment, la concettualizzazione del caso e la definizione della strategia di trattamento
- Le strategie di incremento della funzione integrativa
- Le strategie di gestione delle relazioni interpersonali: instabilità, distacco, dipendenza
- Le strategie di gestione dei cicli interpersonali tipici: i cicli acuti, d'allarme, della dipendenza
- Superare gli ostacoli alla metacognizione. La regolazione del tono emotivo, la gestione degli stati dissociativi in seduta
- Analisi e discussione del trattamento di un caso clinico
- Discussione, feedback e conclusioni

Programma e contenuti del TRAINING

IV MODULO 7-8 FEBBRAIO 2025

DOCENTE PROF.SSA LIVIA COLLE

Skills Metacognitive

- Presentazione del rationale di un intervento di social skills per pazienti con disturbi di personalità
- Linee guida per l'intervento di gruppo MIT nei pazienti con ritiro sociale e nei pazienti con disregolazione emotiva
- Organizzazione e implementazione delle skills-TMI
- Presentazione del modulo sulle funzioni metacognitive
- Role play, video ed esercitazioni di gruppo sulle funzioni di Monitoraggio, Mastery, Integrazione, Differenziazione e Decentramento
- Presentazione del modulo sulle abilità interpersonali: i gradienti della condivisione, competizione e rango, la gestione dei conflitti, i cicli interpersonali
- Role play, video ed esercitazioni di gruppo sulle abilità interpersonali
- Discussione, feedback e conclusioni

V MODULO 7-8 MARZO 2025

DOCENTE DR.SSA DONATELLA FIORE

Esercitazione in gruppo: dalla formulazione del caso alla definizione della strategia di intervento secondo la Terapia Metacognitiva Interpersonale

- I disturbi di personalità con disfunzione del monitoraggio metacognitivo e del decentramento: presentazione di un caso clinico
- Role play e esercitazione in gruppo: ricostruzione profilo metacognitivo, stati mentali e caratteristiche delle relazioni interpersonali
- Analisi e discussione della strategia di intervento
- I disturbi di personalità con disfunzione dell'integrazione e della regolazione emotiva: presentazione di un caso clinico
- Role play e esercitazione in gruppo: ricostruzione profilo metacognitivo, stati mentali e caratteristiche delle relazioni interpersonali
- Analisi e discussione della strategia di intervento
- I disturbi di personalità con disfunzione dell'intero profilo metacognitivo: presentazione di un caso clinico
- Role play e esercitazione in gruppo: ricostruzione profilo metacognitivo, stati mentali e caratteristiche delle relazioni interpersonali
- Analisi e discussione della strategia di intervento
- Discussione, feedback e conclusioni

VI MODULO 4-5 APRILE 2025

DOCENTE PROF. ANTONINO CARCIONE

Incontro di Supervisione su casi clinici portati dai partecipanti al corso.

Riservato solo a coloro che hanno frequentato almeno due moduli.



I Docenti



PROF. ANTONIO SEMERARI

Psichiatra, Psicoterapeuta, Fondatore e Presidente emerito e Responsabile Scientifico Gruppo di Ricerca del III Centro di Psicoterapia Cognitiva di Roma. Presidente Metacognitive Interpersonal Therapy Society (MITHS).



DR.SSA LAURA MARIA CONTI

Psicologa Psicoterapeuta, Terapeuta EMDR, Didatta SITCC, Didatta Scuole di Specializzazione SPC e APC, Didatta Scuola di Specializzazione Centro Terapia Cognitiva di Como



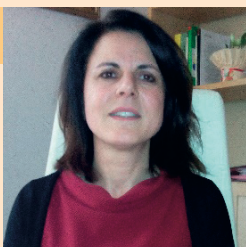
DR. GIUSEPPE NICOLÒ

Medico Psichiatra, Psicoterapeuta, Fondatore III Centro di Psicoterapia Cognitiva, Direttore Dipartimento di Salute Mentale ASL Roma 5, Direttore SPDC Colferro, Professore a contratto Psichiatria Università LUMSA Roma e Scuola Specializzazione Psichiatria Università la Sapienza Roma, Didatta SICC, SPC, SITCC. Consigliere MITHS.



PROF.SSA LIVIA COLLE

Psicologa, Psicoterapeuta Cognitivo-Comportamentale, Professore Associato Dipartimento di Psicologia Università degli Studi di Torino.



D.SSA DONATELLA FIORE

Specialista in Psichiatria, Psicoterapeuta Cognitivo-Comportamentale, Didatta SICC, APC/SPC, Responsabile DBT del III Centro, Didatta e Vice-Presidente SIDBT.



PROF. ANTONINO CARCIONE

Fondatore e Direttore Scientifico del III Centro di Psicoterapia Cognitiva di Roma, Professore Associato Università "G. Marconi" Roma e Professore a contratto Università de L'Aquila, Past President SITCC, Didatta SICC, SPC, SITCC. Segretario e Tesoriere MITHS.